

Distribuição espacial e temporal das taxas de natalidade entre mulheres de 10-14 e 15-19 anos de idade, 2003 a 2010

Ana Luiza Vilela Borges e Jéssica de Oliveira Januário

Escola de Enfermagem da Universidade de São Paulo – EEUSP

jessica.januário@usp.br

Objetivos

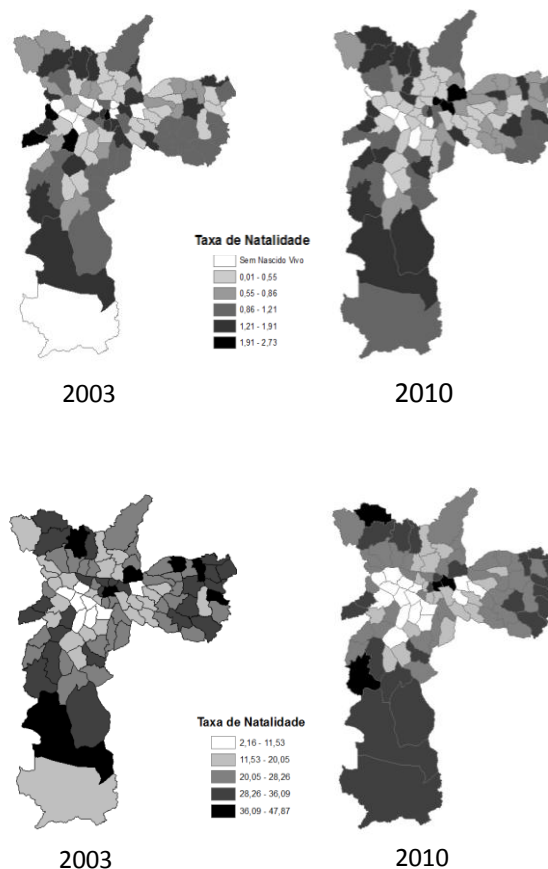
Estimar as taxas de natalidade para mulheres de 10-14 anos e 15-19 anos de idade para o Município de São Paulo, Estado de São Paulo e Brasil entre 2003 e 2010 e analisar seus padrões de distribuição espacial segundo os distritos administrativos do Município de São Paulo.

Métodos

Este é um estudo ecológico em que taxas brutas de natalidade foram estimadas para mulheres de 10-14 anos e 15-19 anos de idade, de 2003 a 2010, em três regiões: Brasil, Estado de São Paulo e Município de São Paulo. Mapas temáticos dos 96 distritos administrativos do Município foram elaborados no programa ArcGIS 10.1. Dados são oriundos do Sinasc, SEADE e IBGE.

Resultados

A taxa de natalidade do grupo 10-14 anos manteve-se estável entre 2003 e 2010 nas três regiões estudadas, ao passo que mostrou queda acentuada no grupo 15-19 anos. O país como um todo apresentou taxas superiores ao Estado de São Paulo e Município de São Paulo em todos os anos estudados (Figura 1). O perfil de distribuição espacial das taxas no grupo 10-14 era aleatório em 2003 nos distritos administrativos de São Paulo. Já em 2010, as taxas mais elevadas mostraram tendência de concentração nos distritos mais periféricos, tal como observado no grupo 15-19 anos em todo o período (Figuras 2 e 3).



Figuras 2 e 3: Taxas de natalidade do grupo de 10-14 (em cima) e 15-19 anos de idade (embaixo) por distrito administrativo. Município de São Paulo, 2003 e 2010.

Conclusão

Os grupos 10-14 e 15-19 anos de idade apresentam taxas de natalidade com magnitude e trajetórias completamente diferentes entre si, o que indica que os determinantes da ocorrência da gravidez na adolescência entre os dois grupos etários podem ser diferentes^[1].

Referência

Ferreira RA e col. Análise espacial da vulnerabilidade social da gravidez na adolescência. Cad Saúde Pública 2012; 28(2): 313-323.

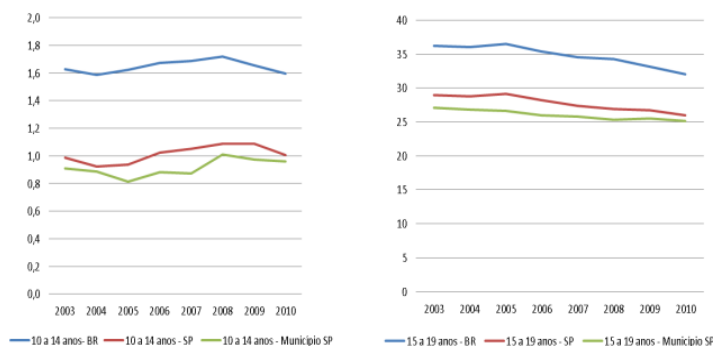


Figura 1: Taxas de natalidade dos grupos 10-14 e 15-19 anos de idade no Brasil, Estado de São Paulo e Município de São Paulo, 2003 a 2010