

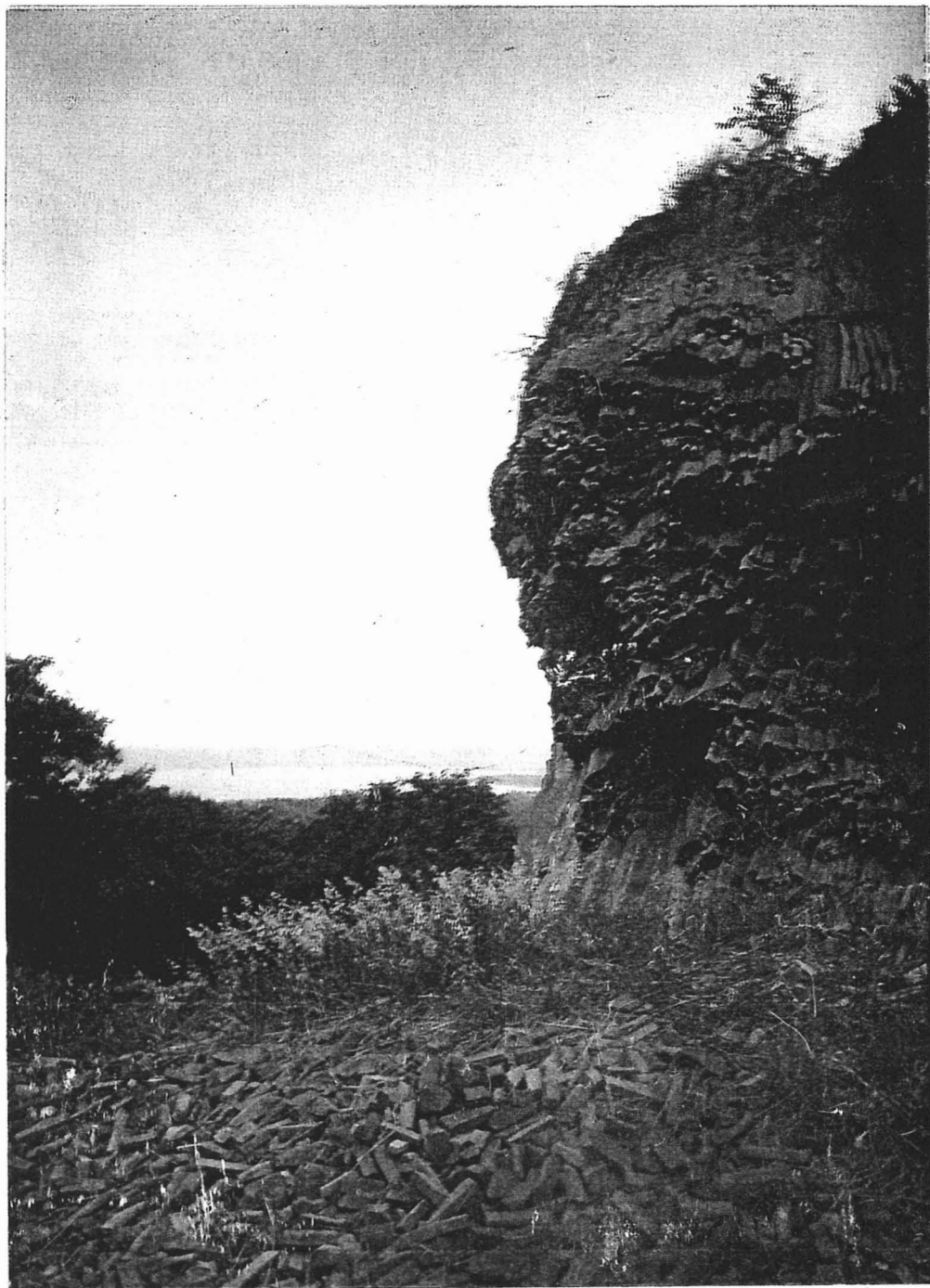


REVISTA GEOLOGICA

ASOCIACION DE GEOLOGOS DEL PARAGUAY

Número 1

Dicembre 1991





PROVINCIA ALCALINA CENTRAL DEL PARAGUAY DATOS GEOCRONOLOGICOS PRELIMINARES

V.F. Velázquez¹, K.Kawashita², C.B.Gomez², P.Comin-Chiaramonti³.

1. Facultad de Ciencias Exactas y Naturales, Universidad Nacional de Asunción, Paraguay. Becario de la CNPq, Brasil. 2. Instituto de Geociencias, Universidad de São Paulo, Brasil. 3. Instituto de Mineralogía, Petrología y Geoquímica, Universidad de Palermo, Italia.

RESUMEN

Determinaciones radiométricas por métodos K/Ar y Rb/Sr de algunos cuerpos alcalinos (Aquapety Portón, Arrúa í, Mbocayaty, Potrero Ybaté, San José, Santo Tomás), asociados a la gran estructura Tectónica de Ypacaraí y sus alrededores, permiten inferir las siguientes conclusiones.

1. Cuatro edades K/Ar (130 ± 2 Ma) obtenidas en biotitas y feldespatos potásicos confirman los datos anteriores provenientes de otras rocas alcalinas del Paraguay Oriental.

2. Una isócrona interna Rb/Sr para el cuerpo de Mbocayaty, con edad estimada en 127.8 ± 7.2 Ma, guarda relación con los valores de K/Ar.

3. Seis determinaciones Sr87/Sr86 en roca total, indican para una razón inicial de 0.7072 ± 0.0001 (18), para esas ocurrencias, una derivación cortical.