

**Universidade de São Paulo**



*Instituto de Química de São Carlos*

# **Workshop de Iniciação Científica**

## **Livro de Resumos**

**Promoção: Comissão de Pesquisa - IQSC**

*21 e 22 de Novembro de 2013*

## Gest IQSC- Os dados do Bacharelado em Química

Ana Laura G. Biancolli, Leticia C. Ortiz Garbellini, Sergio P. Campana Filho\*, Laudemir C. Varanda, André L. M. Porto, Hidetake Imasato

\*scampana@iqsc.usp.br

Av. Trabalhador São-carlense, 400 CP 780 - Instituto de Química de São Carlos, IQSC - USP, SP

Palavras Chave: graduação; IQSC; dados do bacharelado

### Introdução

No âmbito da USP, a coleta de dados sobre a Graduação é uma preocupação constante e ocorre desde a inscrição dos vestibulandos, pois os candidatos às vagas oferecidas através do vestibular FUVEST respondem a questionários sobre os seus dados pessoais, as condições sócio-econômicas da família bem como sobre a sua formação e trajetória acadêmica. A cada semestre uma enorme quantidade de informações é coletada e disponibilizada para os responsáveis pela gestão acadêmica dos cursos de Graduação da USP, possibilitando análises de diferentes aspectos do Ensino de Graduação, inclusive análises com cruzamento de informações acerca do estudante, das disciplinas, do curso e da Unidade. Nesse sentido, este trabalho está focado na organização e análise dos dados disponibilizados em:

- Sistema de Graduação JupiterWeb;
- Sistema Integrado de Indicadores da Graduação;
- Portal do Egresso do IQSC.

Assim, o principal objetivo do projeto é a organização das informações e análises dos dados relativos ao Curso de Bacharelado em Química do IQSC para serem utilizados como subsídios para a orientação e o aperfeiçoamento da gestão acadêmica do curso.

### Experimental

A metodologia do projeto baseou-se na compilação e processamento de dados obtidos através das três fontes supracitadas. Os dados foram organizados em tabelas para posterior tratamento em forma de gráficos. Primeiramente, compilaram-se os dados do SIGA para análise da situação dos alunos do IQSC, mostrando os evadidos, os que migraram, os que concluíram e os ativos no curso, na série 2001 - 2012. Também através do SIGA, pode-se obter dados sobre o tempo médio de conclusão do curso, bem como sobre os índices de evasão ao longo dos semestres. Após essa análise, foram compilados dados referentes às disciplinas do Núcleo Geral do curso, na série 2008 - 2013, possibilitando o acompanhamento do rendimento acadêmico dos estudantes e a identificação das disciplinas com índices de reprovação mais elevados.

### Resultados e Discussão

Os dados das Figuras 1 e 2 são exemplos de alguns dados analisados. A Figura 1 mostra os dados relativos a conclusão do curso, na série 2001 -

2012. Na Figura 2 é relacionada a porcentagem de alunos aprovados nas disciplinas, indicando o conjunto de disciplinas com o maior número de reprovações nos primeiros semestres de curso. Outros dados, aqui não representados, também confirmaram que o maior índice de evasão acontece entre os três primeiros semestres de curso. Também se verificou que, no período de 2001 a 2012, 74% dos alunos que permaneceram matriculados concluíram o curso no período ideal ou período ideal mais um semestre.

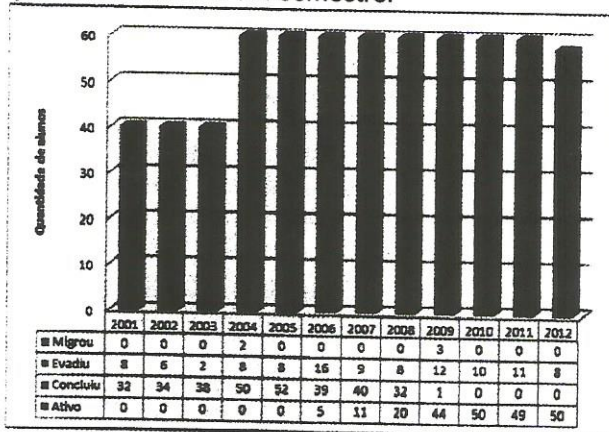


Figura 1: Situação dos alunos do IQSC

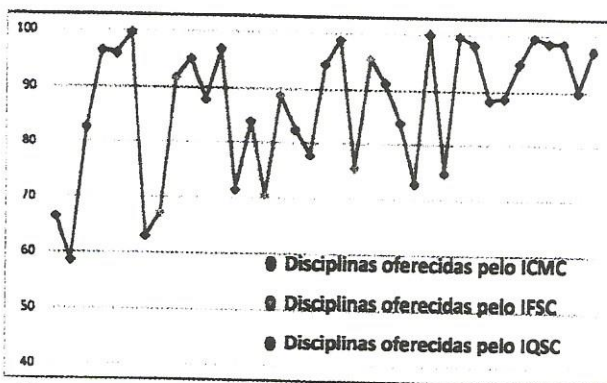


Figura 2: Porcentagem de aprovação por disciplina do núcleo geral oferecida pelo ICMC, IFSC e IQSC.

### Conclusões

Os dados obtidos pelo projeto mostraram uma visão geral do Curso de Bacharelado em Química do IQSC e podem servir como subsídios para o aperfeiçoamento do curso. Ainda serão feitas análises cruzadas que levarão em consideração diversas variáveis, como a condição socioeconômica dos alunos, a posição do egresso no mercado de trabalho, entre outros.